



Adjustable Swab Assembly Instructions

AS-3-0116

EASY ASSEMBLY

Adjustable Swab is easily assembled. Swab adjusts to fit quart or gallon containers. Includes Handle, Swab Holder and Swab. The Swab is disposable and replaceable. Swab Holder and Handle are reusable. S14111 Swab Bulk Pack contains Swabs, Swab Holders and Handles. Replacement Swab Bulk Pack only contains S14109 (4 ea. bulk) and S14112 (24 ea. bulk) swabs.



Handle

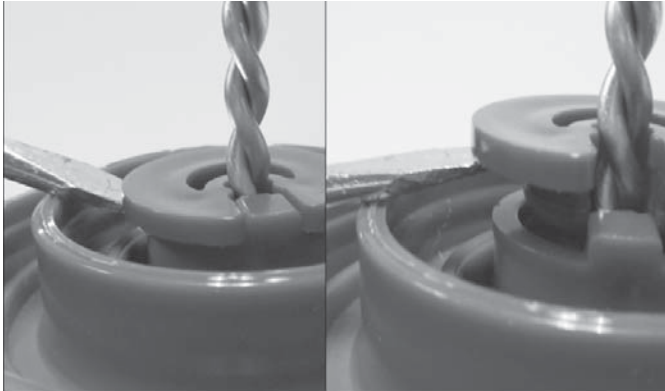


Swab Holder

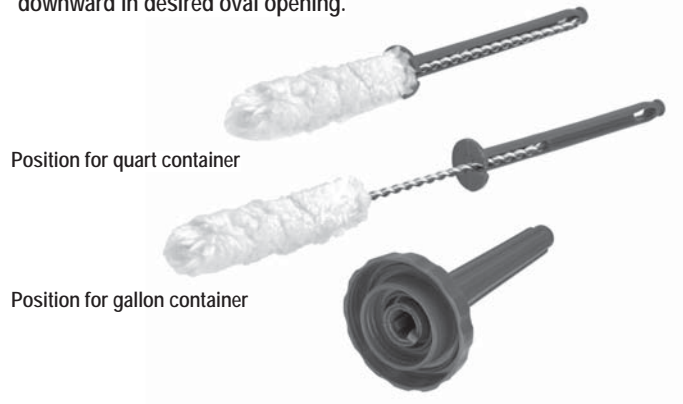


Swab

STEP 1 Replace used Swab by using a tool (e.g. flat screwdriver or key). Position it between Swab Holder and Handle and unsnap. Remove Swab from Holder.



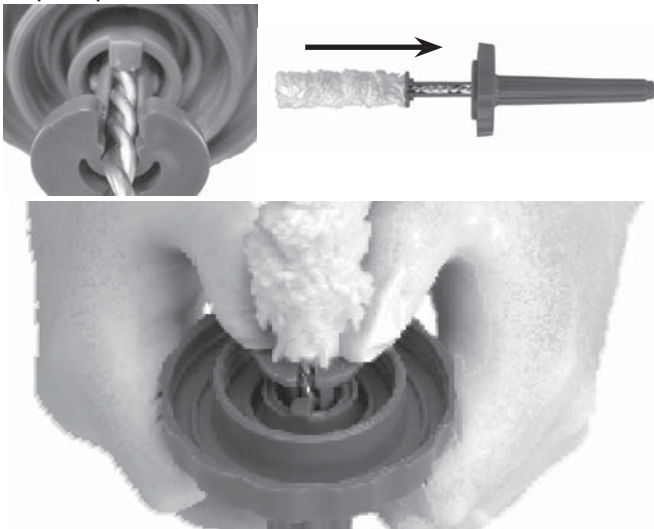
STEP 2 Lay new Swab wire end into groove with curved tip downward in desired oval opening.



Position for quart container

Position for gallon container

STEP 3 Align wire with tooth. Push Swab Holder into Handle and snap into position.



STEP 4 The assembled Adjustable Swab is now ready for use with Spears® products.



SPEARS® MANUFACTURING COMPANY CORPORATE OFFICE
15853 Olden Street, Sylmar, CA 91342 • PO Box 9203, Sylmar, CA 91392
(818) 364-1611 • www.spearsmfg.com





Hisopo Ajustable Instrucciones De Ensamble

AS-3-0116

EL ENSAMBLE ES FÁCIL

El hisopo ajustable se ensambla fácilmente. El hisopo se ajusta para colocar en contenedores de un cuarto o de un galón. Incluye el mango, el sujetador y el hisopo. El hisopo es desechable y reemplazable. El mango y el sujetador son reusables. El conjunto de paquete S14111, contiene hisopos, sujetadores y mangos, el S14109 (contiene 4 piezas de hisopo), y el S14112 (contiene 24 piezas de hisopo).



Mango

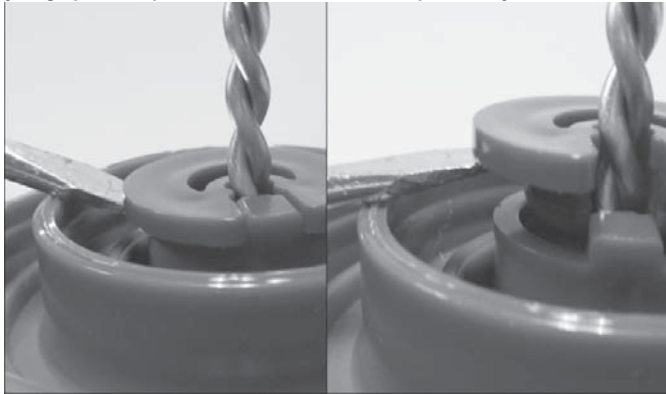


Sujetador



Hisopos

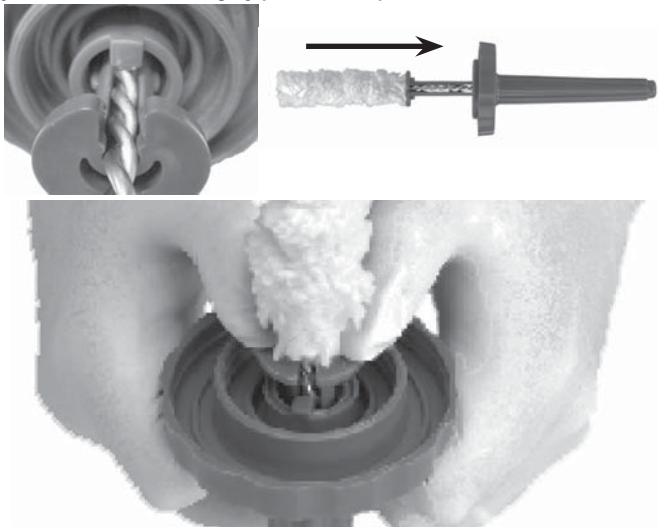
PASO 1 Reemplace el aplicador usado, utilizando una herramienta (ej. desarmador plano o llave), posiciónela entre el mango y el sujetador y haga palanca para soltar. Remueva el hisopo del sujetador.



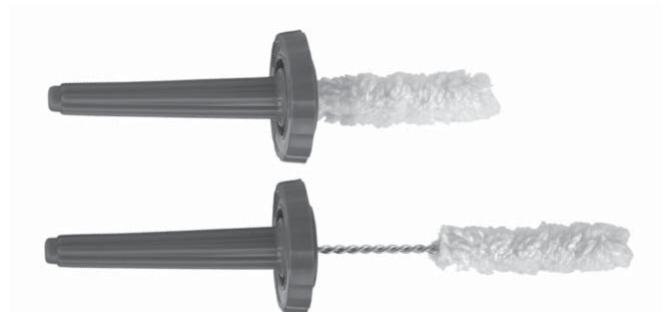
PASO 2 Tender el alambre del hisopo nuevo dentro de la ranura del sujetador con la punta curva en la abertura ovalada deseada.



PASO 3 Alinee el alambre con el diente del mango. Empuje el sujetador dentro del mango y presione en posición.



PASO 4 El hisopo ajustable ya ensamblado está listo para uso con los productos de Spears®.



SPEARS® MANUFACTURING COMPANY CORPORATE OFFICE
15853 Olden Street, Sylmar, CA 91342 • PO Box 9203, Sylmar, CA 91392
(818) 364-1611 • www.spearsmfg.com

